



Outils de suivi des événements



Un peu d'histoire ...

2010 :

Généralisation de la conduite à 1

- Géolocalisation en mesure « palliative »,
- Marché avec Orange Fleet : résultats peu probants,

Premières réflexions sur une main courante embarquée (voies rapides)



• 2012 : nouveau marché (Novacom)

Géolocalisation

- Fonctionnement correct,
- Problèmes de zones blanches,
 - Mobile/fixe,
 - Cartographie?
- Fonctionnement correct, mais paramétrage des alarmes délicat (zones blanches, arrêt anormal, bouton),



Un peu d'histoire ...



2013 :

Poursuite des réflexions sur une main courante embarquée (voies rapides)

Initiation des réflexions sur des outils de mobilité autres voies

2014 : nouveau marché (Novacom)

Déploiement de 40 tablettes (outil PRISM)

- Interface avec Inforoute
- Acquisition automatique des conditions de circulation, peu fiable,
- Cahier des charges puis 1ère version du module patrouillage (sécurité, thématique),



Un peu d'histoire ... et demain?



2015 :

Déploiement de 2 tablettes / centres + central

Mise au point du module patrouillage

- Modules fonctionnels,
- Appropriation encore en cours,

Étude de module Interventions non programmées

- Tests version Béta en cours,

2016 :

Mise au point des modules, appropriation par les centres

Renouvellement du marché, avec fusion avec celui d'Inforoute

Démarche SIG

A quoi ça sert?

Version mobile



Patrouillage
thématique



Patrouillage
climatique



Viabilité Hivernale



Intervention non
programmée



www.rhone.fr



A quoi ça sert?

Version PC

Patrouillage Intervention Viabilité Hivernale Rapports Main Courante

> Patrouillage

Dernière mise à jour : 17/11/15 à 16:55
16 événement(s) non lu(s) dont 6 saisi(s) aujourd'hui.

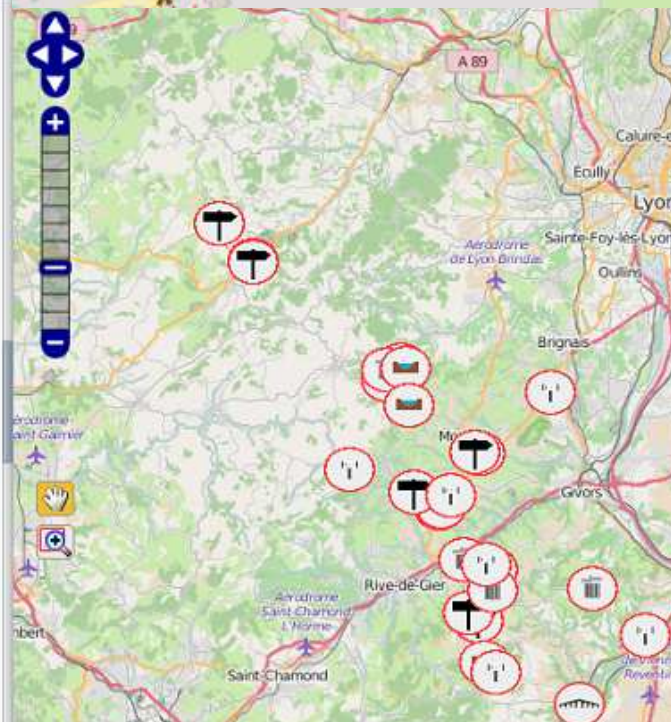
Événements Création

31 événements trouvés. [Raz filters](#) [Modifier les filtres](#)

Critère de tri : Par date (du plus récent au plus ancien)

[Tout sélectionner](#) [Désélectionner](#)

- ☐ Dégradation le 17/11/15 à 15:18 par patrouilleur8
Nid de poule sur la D625 - LONGES - au PR7+509
- ☐ Signalisation le 17/11/15 à 15:09 par ravh
Signalisation Verticale sur la D389 - SAINT-GENIS-L'ARGENTIERE - du PR18+60 au PR18+362
- ☐ Signalisation le 17/11/15 à 15:09 par ravh
Signalisation Verticale sur la D389 - SAINT-GENIS-L'ARGENTIERE - au PR18+0
- ☐ Assainissement le 17/11/15 à 15:08 par patrouilleur8
Saignée sur la D625 - LONGES - au PR5+703
- ☐ Propreté le 17/11/15 à 10:21 par patrouilleur6
Balayage sur la D4 - SAINT-LAURENT-DE-CHAMOUSSET
- ☐ Signalisation le 17/11/15 à 10:19 par patrouilleur6
Signalisation Verticale sur la D4 - SAINT-LAURENT-DE-CHAMOUSSET
- ☐ Signalisation le 16/11/15 à 15:48 par patrouilleur8





Date	Heure	Auteur	Commentaire
13/11/2015	07:52	chefmor	Prise de service
13/11/2015	09:02	ravh	Prise de service
13/11/2015	09:03	chefmor	Connexion
13/11/2015	09:03	patrouilleur8	Prise de service
13/11/2015	09:03	patrouilleur8	Fin de service automatique
13/11/2015	09:03	patrouilleur8	Fin de service automatique
13/11/2015	09:04	ravh	Connexion
13/11/2015	09:04	ravh	Fin de service automatique
13/11/2015	09:04	ravh	Fin de service automatique
13/11/2015	09:06	chefmor	Connexion
13/11/2015	09:08	chefmor	Connexion
13/11/2015	09:13	ravh	Prise de service
13/11/2015	09:13	ravh	Prise de service
13/11/2015	09:13	ravh	Départ sur intervention sans équipier
13/11/2015	09:14	ravh	Début de patrouille VH sans équipier
13/11/2015	09:14	ravh	Fin de service
13/11/2015	09:14	ravh	Fin de service
13/11/2015	09:14	ravh	Prise de service
13/11/2015	09:15	ravh	Prise de service
13/11/2015	09:15	ravh	Début de patrouille VH sans équipier
13/11/2015	09:15	ravh	Début de patrouille VH sans équipier
13/11/2015	09:16	ravh	Fin de service
13/11/2015	09:18	ravh	Prise de service
13/11/2015	09:18	ravh	Début de patrouille VH sans équipier



Export des fiches événements

Exporté le mardi 17 nov. 2015 à 17:03 par PC.

Accident créé le vendredi 13 nov. 2015 à 10:00 par PC ([rhone-deplacements](#))

Clôturé le vendredi 13 nov. 2015 à 11:02 par [morconbri](#) (adminter8mcb).

Dernier état : Clôturé

Localisation	Commune : MORNANT Axe : D342 Au PR28+1028
Description	Accident
Date de début	jeudi 28 nov. 0003, 22:59
Emetteur	• PC Rhône
Véhicules impliqués	• Véhicules légers : 0 • Poids lourds : 0 • Transports en commun : 0 • Vélos : 1





Intervention créé le lundi 19 oct. 2015 à 11:08 par patrouilleur2 ([centregleize](#))

Clôturé le lundi 19 oct. 2015 à 14:08 par [ansglevil](#) (adminter2agv).

Dernier état : Clôturé

Localisation	Commune : GLEIZE Axe : D44 Au PR4+365
Description	Intervention
Date de début	jeudi 28 nov. 0003, 22:59
Emetteur	• RA
Réseaux	• eau
Climatiques	• orage
Informations complémentaires	test
Opération complémentaire	oui
Photos	